

Parking Lot Safety



- We receiving reports of **excessive speed** in our parking lots as well as individuals driving through the middle of our lots, almost striking pedestrians.

-Pedestrian traffic is present in parking lots, so team members should always follow **posted speed limits** to ensure everyone's safety.

-During peak exit times—morning, lunch, and evening—be extra cautious of reckless drivers who may be driving carelessly through parking spaces.

-If you perceive any threat or unsafe behavior, you should **promptly contact leadership**.

Seguridad en el aparcamiento



- Recibimos informes de **exceso de velocidad** en nuestros aparcamientos, así como de personas que conducían por el centro de nuestros aparcamientos, casi atropellando peatones.
- Hay tráfico peatonal en los aparcamientos, por lo que los miembros del equipo deben seguir siempre **los límites de velocidad señalizados** para garantizar la seguridad de todos.
- Durante las horas punta de salida—mañana, comida y noche—ten especial cuidado con los conductores imprudentes que puedan estar circulando descuidado por las plazas de aparcamiento.
- Si percibís alguna amenaza o comportamiento inseguro, debéis **contactar con la dirección de inmediato.**

Prescription Safety Glasses

KCC offers a program for team members to obtain prescription safety glasses. See your supervisor to join the schedule for the next event date. You will need a current prescription (from the last 2 years) to order glasses! Otherwise, you must wear the safety glass covers over your current prescription glasses.



Free!



Gafas de seguridad con receta

KCC ofrece un programa para que los miembros del equipo consigan gafas de seguridad graduadas. Consulta con tu supervisor para unirme al calendario de la próxima fecha del evento. ¡Necesitarás una graduación actual (de los últimos 2 años) para pedir gafas. De lo contrario, debes llevar las fundas de cristales de seguridad sobre tus gafas graduadas actuales.



¡Gratis!



Line of Fire: Power Tool Usage

Power tools can be some of the most dangerous items we utilize in our facilities company wide. **Only use these tools AFTER you have been instructed on their proper use.** There are many different precautions that may need to be taken to keep yourself safe such as area setup, specialized PPE, ensuring tools are properly equipped, etc.



Línea de fuego: Uso de herramientas eléctricas

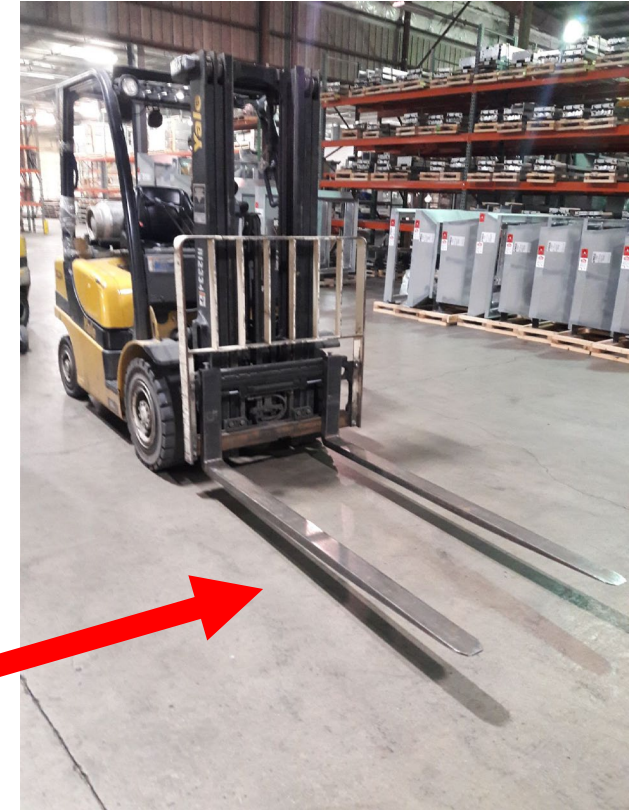
Las herramientas eléctricas pueden ser algunos de los artículos más peligrosos que utilizamos en nuestras instalaciones en toda la empresa. **Solo use estas herramientas DESPUÉS de que se le haya indicado sobre su uso adecuado.** Hay muchas precauciones diferentes que pueden necesitar ser tomadas para mantenerse seguro, como la configuración del área, EL EPP especializado, asegurarse de que las herramientas estén debidamente equipadas, etc.



Forklift Parking

When parking our forklifts, we need to remember:

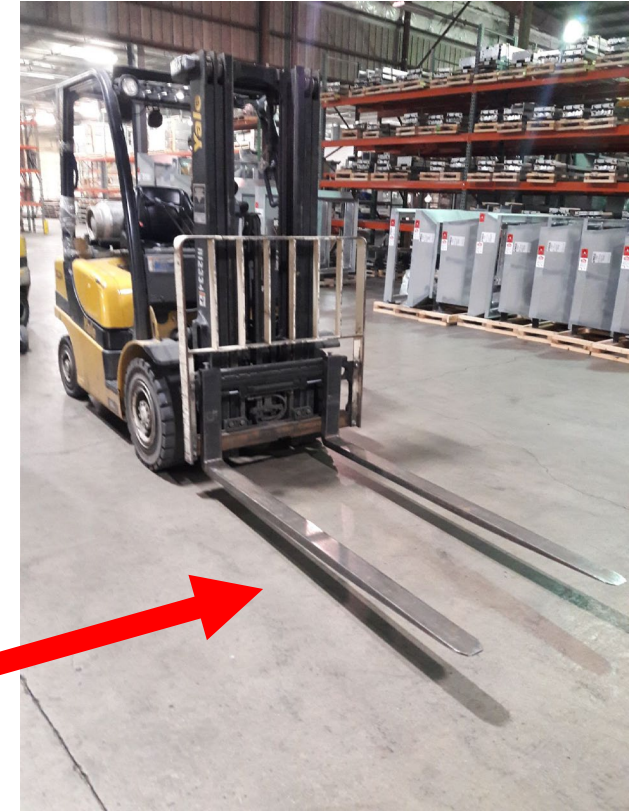
- Ensure the parking brake is on
- Place the gear in neutral
- **Lay forks down and flat (Trip Hazard!)**
- Shut off the equipment
- Avoid blocking pathways, exits, fire extinguishers, electrical panels, etc.



Estacionamiento de carretillas elevadoras

Al estacionar nuestras carretillas elevadoras, debemos recordar:

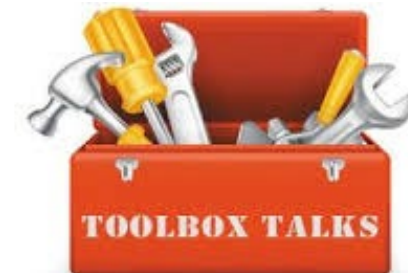
- Freno de estacionamiento activado
- Coloca el engranaje en punto muerto
- **Horquillas hacia abajo y planas (¡peligro de tropiezo!)**
- Apague el equipo
- Evite bloquear caminos, salidas, extintores, cuadros eléctricos, etc.



First-Aid Friday: **Object in Eye**

If you feel an object enter your eye:

1. DO NOT RUB YOUR EYE! This can cause serious damage.
2. Immediately have another team member escort you to the nearest eyewash station.
3. Flush your eye(s) for 15 minutes to clear them of the object.
4. Report this into your supervisor directly after.



Viernes de Primeros Auxilios:

Objeto en el Ojo

Si siente que un objeto entra en su ojo:

1. ¡NO TE FROTES EL OJO! Esto puede causar daños graves.
2. Inmediatamente haga que otro miembro del equipo lo acompañe a una estación de lavado de ojos.
3. Enjuague sus ojos durante 15 minutos para limpiarlos del objeto.
4. Informe esto a su supervisor directamente después.

